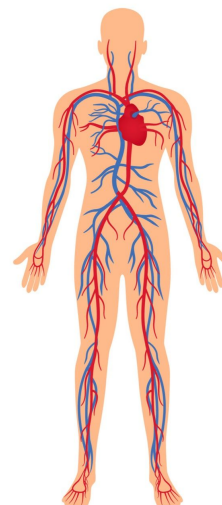
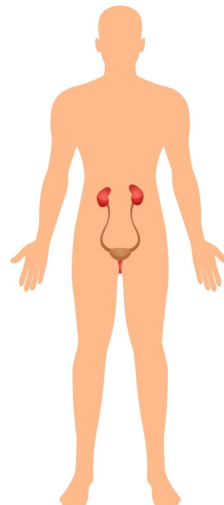
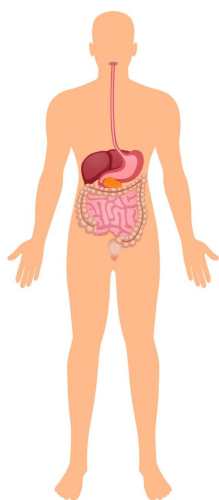


Nimi:

Terved elundid on elutähtsad

1. Otsusta joonise järgi, millise elundkonnaga on tegemist ja kirjuta, mis võib juhtuda, kui see elundkond korralikult ei tööta.

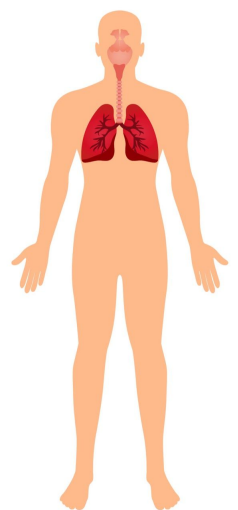
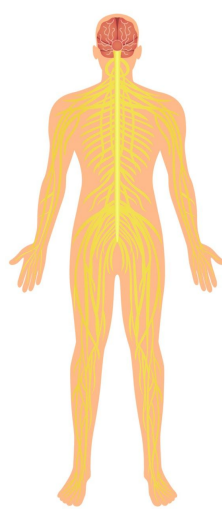
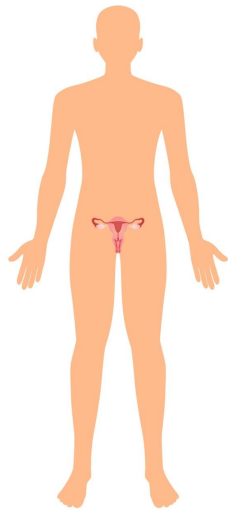
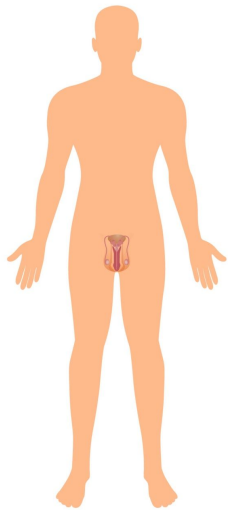


Seedeelundkond

Kõht jääb kinni.

Kõht läheb lahti ja lõpuks tekib inimesel veepuudus.

Toit ei seedi ära ja inimesel jäävad vajalikud ained ja energia saamata.



Kas teadsid, et iga päev käib inimese neerudest läbi 180 liitrit verd, millest sõelutakse välja umbes 1,8 liitrit uriini?